

Pêche

Mouche

Pyrénées



Peut-on rêver plus beau décor pour lancer sa ligne,
que les vallées des Gaves des Nestes ou des Adours
?



Venez découvrir dans un cadre naturel exceptionnel les vallées des gaves et lacs pyrénéens dans les conditions les plus propices à la pratique de la pêche à la mouche.
Sur fond de pics enneigés, des rivières où coulent des eaux pures et poissonneuses. Pour le pêcheur de salmonidés, qu'il pratique à la mouche, au toc ou au lancer, notre département offre des potentialités uniques, ses 2 000 kms de rivières et environ 200 lacs de montagne permettent d'exercer notre passion sur des parcours très variés.

Mis à jour 20 août 2001

Réalisation **SCRIPT**

Webmaster

CLIQUEZ ICI
POUR FAIRE
EXPLOSER
VOTRE TRAFIC

Choisissez votre parcours de pêche, en cliquant sur les zones de la carte

Des Rivières...

En tête de bassin, on rencontre des paysages sauvages, des eaux bien oxygénées qui abritent des truites de taille moyenne (20 à 25 cm) mais dotées de belles robes et d'une rare vivacité. Sur la partie inférieure, les rivières puissantes font place à une succession de courants et de radiers, lieux de prédilection des grosses truites (Gave de Pau/Adour/Neste).

Les vallées des Gaves " Royaume de la pêche à la truite "

avec un clip vidéo d'une prise de Fario

Les Adours " Rivières qui regorgent de vie "

Les Nestes " Paysages grandioses et détente "

L'Arros " Découverte inattendue "

Des Lacs de Montagne...



Les vallées des Gaves " Royaume de la pêche à la truite "

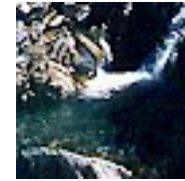
Cliquez sur les photos



Cliquez sur les photos



Dans les hauteurs, les ruisseaux bouillonnent et coulent en cascade (Gave du Marcadeau, fruitière, Gavarnie, Azun) pour se jeter dans des gorges profondes (Gaves de Cauterets et de Luz) puis se réunissent pour donner naissance à l'imposant Gave de Pau. Le plus grand réseau hydrographique du département vous attend.



[Voir une Fario, en vidéo](#)

[RETOUR UP](#) 

Les Adours " Rivières qui regorgent de vie "

Cliquez sur les photos



Cliquez sur les photos



Adours de Gripp, de Lesponne, de Payolle qui deviennent vers Bagnères-de-Bigorre, l'Adour. Des rivières rapides entre 5 et 15 m de large au débit régulier avec un milieu aquatique très riche où tous les ordres d'insectes sont représentés. De belles farios en quantité mais capricieuses.



[RETOUR UP](#)



Les Nests " Paysages grandioses et détente "

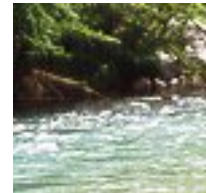
Cliquez sur les photos



Cliquez sur les photos



Neste de Couplan, du Louron, d'Aure. En début de saison les lâchers des barrages viendront trop souvent interrompre votre partie de pêche. L'arrière saison est plus favorable. Rendez-vous avec les grosses truites de la Neste d'Aure aux caudales lie de vin. La route des grands lacs vers la réserve du Néouvielle assure au pêcheur un dépaysement total.



[RETOUR UP](#)



L'Arros " Découverte inattendue "

Cliquez sur les photos



Cliquez sur les photos



Dans la partie haute, des eaux claires et basses, les berges abritent des truites en quantité mais de taille moyenne (20 cm). Les cyprinidés ont conquis la partie inférieure à partir de Tournay. Cette rivière alimentée par résurgence assure une position de repli intéressante à la fonte des neiges.



[RETOUR UP](#)



Des Lacs de Montagne...

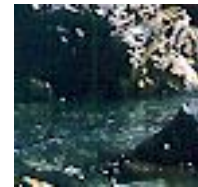
Cliquez sur les photos



Cliquez sur les photos



Les lacs des Pyrénées sont pour le pêcheur-randonneur de véritables petits paradis halieutiques à découvrir. Ils sont peuplés de truites farios indigènes qui atteignent une belle taille, et, dans les plus profonds, les ombles chevaliers se sont bien acclimatés. Les saumons de fontaine et les ombles du Canada (crativomer) y ont également été



introduits avec succès. Un choix important de balades sont possibles de 15 minutes à 5 heures de marche selon votre niveau.



[RETOUR UP](#) 

[Accueil](#)

[Mail](#)

[Lieux](#)

[Technique](#)

[Séjours](#)

[CD-ROM](#)

[Hébergement](#)

[Liens](#)



Techniques et Mouches

Si elles sont nombreuses et souvent de belle taille, les truites des Gaves, des Nestes ou des Adours ne sont pas pour autant faciles à leurrer. Pour être souvent au bord de l'eau, je m'aperçois que depuis une dizaine d'année, les poissons ont modifié leur comportement. Elles se nourrissent de plus en plus sous la surface de larves, alevins et surtout concentrent leur activité alimentaire sur des moments très courts. A nous de nous adapter !

Quelques techniques :

La pêche mouche " Pêche évolutive "

Pour qui maîtrise tous les modes de pêche à la mouche (Sèche/Noyée/Nymphe à vue et à l'indicateur), c'est la technique la mieux adaptée aux récentes humeurs des poissons : elle permet de pêcher rapidement à la hauteur où se nourrit le poisson. Le plaisir est grand et la pêche redoutable.

Matériel conseillé :

Canne 10' action de pointe ou progressive

Soie W.F. pour rivière large

Soie D.T.2 ou // pour torrent

Bas de ligne à nœuds

Mouches, restez sur des modèles classiques, pêchant

à des hauteurs différentes : oreille de lièvre hameçon

14.22 ; peute 12 à 16 ; pheasantail hameçon 16 à

20 ; casque d'or Hameçon 12 à 18 ; palaretta et

black pannel hameçon 12 .

Pêche au toc

" Pêche

Pyrénéenne "

Aux vers, aux

larves

naturelles,

teignes, elle

reste la

technique la plus utilisée. Par eaux troubles, les

truites restent très vulnérables. Par eaux basses,

finesse et discrétion de rigueur. La grande majorité

des touches seront perçues à l'œil : le moindre

ralentissement du fil dans le courant doit vous

mettre en alerte.

Matériel conseillé : Canne anglaise 3,60 à 4,20 m

Canne fil intérieur, moulinet capoté, Fils bas de

ligne 10 à 12

Plombée dégressive la plus légère possible. Guide

fil



La pêche au lancer " Pêche Sportive "

Quand l'eau s'éclaircit et commence à se

réchauffer, elle permet de prendre de grosses

truites. Deux types de pêche sont possibles :

- Pêche des ruisseaux étroits

Matériel conseillé : Canne 1,10 à 1,50 m puissance

1 à 3 gr.

Leurre léger cuillère (0,0 0,1), Poisson nageur 3 cm

- Pêche des rivières puissantes

Matériel conseillé

Canne 1,80 à 2,50 m poids 10 à 20 g.

Cuillère ondulante, Poisson nageur 7 cm

Les Mouches

N'étant pas adepte de la mouche exacte, je vous propose ces quelques modèles d'artificielles basées sur des niveaux de flottaison différents :

[Cliquez sur les photos, pour voir les modèles en grand.](#)



1 – Ce modèle est ma référence de base pour imiter l'ordre des éphémères. On peut l'utiliser aussi bien sur les longs radiers ou pour taper l'eau dans les rapides.

cerques : coq chinchilla

corps : soie de montage 8/0

ailes : chevreuil

hameçon : n° 12 à 18



2 – Cette mouche est une nymphe de surface. Très efficace sur les gobages discrets.

Cerques et corps : faisan

sac alaire : dubbing noir

ailes : chevreuil (taillé)

hameçon : n° 14 à 20



3 – Cette artificielle a le gros avantage d'imiter des insectes au stade émergent. Privilégier son utilisation sur les poissons difficiles en fin de plage.

corps : soie de montage olive

thorax : dubbing de lièvre foncé

hameçon : caddis n° 14 à 22



4 – Cette imitation de phrygane s'avère redoutable au coup du soir. Mouche indispensable en lac de montagne pour pêcher les bordures.

corps : dubbing marron

ailes : flanc de sarcelle

tête : poil de chevreuil

hameçon : n° 14 à 18



5 – En absence de gobages, placez cette nymphe sous un indicateur et pêcher les postes en dérive inerte.

corps : latex

sac alaire : chevreuil taillé

tête : bille cuivre (diamètre n° 2)

hameçon : n° 16 caddis gold











Choisissez votre parcours de pêche, en cliquant sur les zones de la carte

Des Rivières...

En tête de bassin, on rencontre des paysages sauvages, des eaux bien oxygénées qui abritent des truites de taille moyenne (20 à 25 cm) mais dotées de belles robes et d'une rare vivacité. Sur la partie inférieure, les rivières puissantes font place à une succession de courants et de radiers, lieux de prédilection des grosses truites (Gave de Pau/Adour/Neste).

Les vallées des **Gaves** " Royaume de la pêche à la truite "

avec un clip vidéo d'une prise de Fario

Les Adours " Rivières qui regorgent de vie "

Les Nestes " Paysages grandioses et détente "

L'Arros " Découverte inattendue "

Des Lacs de Montagne...



Les vallées des Gaves " Royaume de la pêche à la truite "

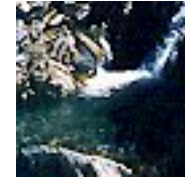
Cliquez sur les photos



Cliquez sur les photos



Dans les hauteurs, les ruisseaux bouillonnent et coulent en cascade (Gave du Marcadeau, fruitière, Gavarnie, Azun) pour se jeter dans des gorges profondes (Gaves de Cauterets et de Luz) puis se réunissent pour donner naissance à l'imposant Gave de Pau. Le plus grand réseau hydrographique du département vous attend.



[Voir une Fario, en vidéo](#)

[RETOUR UP](#) 

Les Adours " Rivières qui regorgent de vie "

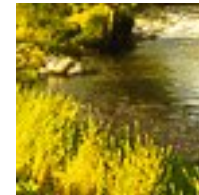
Cliquez sur les photos



Cliquez sur les photos



Adours de Gripp, de Lesponne, de Payolle qui deviennent vers Bagnères-de-Bigorre, l'Adour. Des rivières rapides entre 5 et 15 m de large au débit régulier avec un milieu aquatique très riche où tous les ordres d'insectes sont représentés. De belles farios en quantité mais capricieuses.



[RETOUR UP](#)

Les Nests " Paysages grandioses et détente "

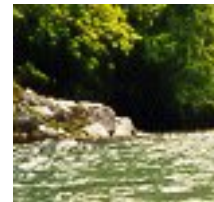
Cliquez sur les photos



Cliquez sur les photos



Neste de Couplan, du Louron, d'Aure. En début de saison les lâchers des barrages viendront trop souvent interrompre votre partie de pêche. L'arrière saison est plus favorable. Rendez-vous avec les grosses truites de la Neste d'Aure aux caudales lie de vin. La route des grands lacs vers la réserve du Néouvielle assure au pêcheur un dépaysement total.



[RETOUR UP](#)



L'Arros " Découverte inattendue "

Cliquez sur les photos

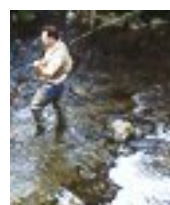


Dans la partie haute, des eaux claires et basses, les berges abritent des truites en quantité mais de taille moyenne (20 cm). Les cyprinidés ont conquis la partie inférieure à partir de Tournay. Cette rivière alimentée par résurgence assure une position de repli intéressante à la fonte des neiges.

[RETOUR UP](#)



Cliquez sur les photos



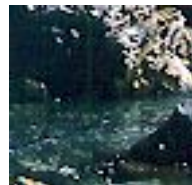
Des Lacs de Montagne...

Cliquez sur les photos



Les lacs des Pyrénées sont pour le pêcheur-randonneur de véritables petits paradis halieutiques à découvrir. Ils sont peuplés de truites farios indigènes qui atteignent une belle taille, et, dans les plus profonds, les ombles chevaliers se sont bien acclimatés. Les saumons de fontaine et les ombles du Canada (cristivomer) y ont également été

Cliquez sur les photos



introduits avec succès. Un choix important de balades sont possibles de 15 minutes à 5 heures de marche selon votre niveau.



[RETOUR UP](#) 