

[Autriche](#)

[Matériel](#)

[Galerie de Photos](#)

[Liens](#)

[Accueil](#)



Les Mouches



Les Ephéméroptères

	Excellente mouche sur le parcours amont de la Loisach.	France Autriche
	Très bonne mouche sur la Sorgue, on peut la monter en petite taille pour imiter toutes sortes d'émergentes.	France Autriche
	On peut la monter en petite taille pour imiter toutes sortes d'émergentes.	France Autriche
	Une imitation parfaite pour les lisses	France Autriche
	C'est celle que je monte en premier lors d'une éclosion de mouches de mai.	France Autriche
	Très efficace dans les courants. Redoutable sur les ombres de la Sorgue en taille 18.	France
	Même utilisation que la précédente, mais plus efficace sur les lisses. Semble meilleure que la précédente sur les ombres Autrichiens.	France Autriche
	Nymphe de surface pour pêche à vue.	France
	Nymphe à ombre qui marche aussi sur les truites Autrichiennes.	France Autriche

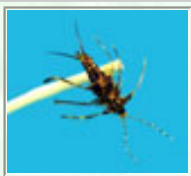
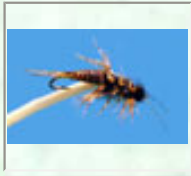


	Mon émergente de base.	France
	Ma sèche de base lors des éclosions de baétidés en début de saison.	France
	Ma sèche de base lors des éclosions de d'ignitas, et au coup du soir (en rouge) car les ailes en zinc se voient très bien.	France
	Pour les parcours pas trop pêchés. Très bonne mouche il y a quelques années avant que tout le monde ne l'utilise.	France Autriche
	Très efficace sur les torrents et au coup du soir. On peut faire varier la couleur du corps (rouge, noir, vert..) et replacer le hackle par du CDC pour imiter une émergente.	Autriche
	Mouche de base pour les arcs Autrichiennes.	Autriche
	A utiliser pour une pêche amont sous la canne en torrent.	Autriche
	Au coup du soir lors d'éclosions d'ignitas et sur les ombres de l'Ybbs.	France Autriche

Les Tricoptères

	Redoutable en eau rapide sur les arcs.	Autriche
	Pour les ombres et les arcs.	Autriche
	Pour pêcher en nymphe profonde sous la canne.	Autriche
	Comme la précédente, mais la couleur chartreuse attire les arcs.	Autriche
	Mouche crée par Andrew Ryan pour les coups du soir sur la Suir en Irlande. Je l'ai adoptée, et je l'utilise partout lors d'éclosions de sedges. On peut faire varier la couleur du corps.	France Autriche
	Une variante de la précédente pour les eaux rapides.	Autriche
	Mon sedge de base pour pêcher en sèche. Utile pour pêcher l'eau car elle ne vrille pas le fil, et pratique pour faire draguer car elle ne bascule pas.	France
	En taille 16 à 20 pour imiter les petits sedges, et les chironomes.	France
	Pour les poissons difficiles, et pour la difficulté du montage.	France
	Mouche sèche de base sur les eaux rapides. Imite les sedges, et les sauterelles.	Autriche



	Même utilisation que la précédente.	Autriche
--	-------------------------------------	----------

Les Plécoptères





	Pour décorer la boîte à mouche	
	Imite la larve de grande perle. Pêche sous la canne ou à l'arbalète car elle est difficile à lancer.	France Autriche
	Pour imiter la larve d'isoperla grammatica là où il en reste encore. Très efficace sur l'Ybbs.	France Autriche
	Pour décorer la boîte à mouche.	

Les Hyménoptères

	Mouche de base pour imiter les fourmis ailées	France Autriche
---	---	--------------------

	Très bonne en été pour pêcher en sèche à vue, redoutable pour les gros chevaines.	France Autriche
	Pour les eaux rapides, très bonne après un léger lâché de barrage (verdon)	France Autriche

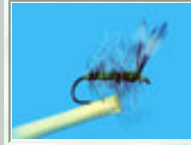
Les Chironomidés

	Pour les ombres en grande rivière en pêche aval.	France Autriche
	Utilisée en émergente, elle imite aussi les baétidés.	France Autriche
	Mouche à ombre de base en Autriche. On peut cercler le corps avec un tinsel bleu.	France Autriche
	Très bonne mouche à ombre sur le Mülheim Ache. Imite parfaitement tous les moucheron.	France Autriche

Les Insectes Terrestres



Lors de retombées de bibios. Imité aussi les gros chironomes.



Imite les sauterelles et autres terrestres. Très bonne sur la Drau. Les ailes permettent de bien la visualiser.



Liens



Sites sur la pêche à la mouche

Pour tout savoir sur la pêche à la mouche



Tout le matériel pour la pêche à la mouche au meilleur prix et toutes les plumes introuvables.

[euro-fly](#)



Sites sur la pêche en France

[Pecheur.fr.st](#)

[Le site de J.S.](#)

Sites sur la pêche en Allemagne

<http://www.fischernetz.com/perses/fischenwo/bayern.html>

Sites sur la pêche en Italie

<http://www.infotel.it/~anori/links.htm>

[Antique Fishing Tackle](#)

[A pesca di trote con la mosca artificiale](#)

[Club Pesca a Mosca Brescia](#)

[Il Martin Pescatore Mosca Club](#)

[Internet Mosca Club](#)

[Pesca in torrente](#)

[Scuola Italiana di Pesca a Mosca](#)

Sites sur la pêche en Slovenie

<http://www.impel-bohinj.si/default.htm>

<http://www2.arnes.si/~ljzavodrib6/>

<http://www.kud-fp.si/retina/rec/ngolist/Table42.htm>

<http://www.ribiska-druzina-tolmin.si/english.html>

<http://www.bohinj.si/sport/it/ribolov.htm>

<http://www.fischernetz.com/online/slovenien/>

<http://www.travelshop.de/english/country/slovenia.html>

Sites sur la pêche en Suède

[Flyfish's Home Page](#)

Sites sur la pêche en Hollande

[Fly Fishing in Holland](#)

Sites sur la pêche en Irlande

[Irish Salmon Fishing](#)

Sites sur la pêche en Finlande

[Flyfishing In Finland](#)

Moteur de recherche de sites de pêche

[cybertrout.com](#)

Les Sites des Amis

Pour les amateurs de 3D: [Synthese d'images](#)

Aquariophile

Allez y c'est pas une Pub et c'est gratuit





[Autriche](#)

[Matériel](#)

[Galerie de Photos](#)

[Liens](#)

[Accueil](#)



Bienvenue sur mon site

[La première partie est consacrée à la pêche à la mouche en Autriche.](#)

Vous y trouverez toutes les informations nécessaire pour préparer un voyage de pêche dans les meilleures conditions possibles.

[La deuxième partie est consacrée au matériel pour pêcher à la mouche.](#)

Les sujets traités sont:

- comment choisir son matériel en fonction de son niveau et de son budget
- Les gestes pour vérifier une canne avant de l'acheter
- Le montage des cannes
- La fabrication des bas de lignes (programme Excel à télécharger)
- Les noeuds
- Les mouches

La troisième partie contient une galerie de 200 photos sur la pêche



Livre d'or



Nymph de Mai



Fiche de montage

Hameçon hampe longue N° 8 à 10

Fil de montage jaune

-
-

Cerques fibres de plume de queue de faisan

•

Corps chenille jaune et chenille marron clair

•

Thorax dubing de lièvre marron

•

Pattes fibres de perdrix grise

•

Tête bille argent de 4 mm

-

Fixer la bille d'argent sur l'hameçon avec une goutte de colle cyanoacrylate.
Fixer les cerques sur la courbure de l'hameçon. Fixer les 2 chenilles, et réaliser un tressage pour former le corps. Réaliser un léger thorax derrière la bille avec le dubing, enduire d'une fine couche de colle cyanoacrylate le fil de montage sur 3 cm, faire 3 tours derrière la bille puis couper le fil de montage.

Emergente de mai



Fiche de montage

- Hameçon standard N° 10
- Fil de montage jaune
- Exuvie poils de phoque jaune crème
- Corps poils de phoque jaune crème

- Thorax poils de phoque jaune crème
- Sac alaire et ailes 1 plume de CDC
- Pattes fibres de perdrix grise

-

Fixer une touffe de poils de phoque sur la courbure de l'hameçon pour simuler l'exuvie, puis former le corps. Fixer la plume de CDC par le rachis, former le thorax, fixer quelques fibres de perdrix pour suggérer les pattes, et rabattre la plume pour former le sac alaire tout en laissant un espace entre le thorax et celle ci. Ne pas couper la plume, former la tête, enduire d'une fine couche de colle cyanoacrylate le fil de montage sur 1 cm, faire 3 tours sur l'hameçon puis couper le fil de montage.

émergeante d'éphémère



Fiche de montage

- Hameçon caddis N° 10 à 18
- Fil de montage noir

- Cerques queue de faisan ou fibres de perdrix grise suivant la taille de l'hameçon
- Corps queue de faisan
- Cerclage cuivre fin
- Thorax dubing olive
- Ailes fibres de CDC
- Colletterie plume de perdrix grise

-

Mouche de Mai



Fiche de montage

Hameçon hampe longue N° 10

Fil de montage noir

Cerques queue de faisan

-
-
-
-

Corps raphia naturel

Cerclage quil de paon naturel

Thorax flyrite olive

Ailes emballage de dragées tintées en jaune au feutre indélébile

Collerette plume de perdrix grise

-

Fixer 3 fibres de faisan pour former les cerques. Fixer le quil de paon et le raphia sur la courbure de l'hameçon et former le corps. Le cercler avec le quil de paon. Fixer les ailes puis former le thorax avec le dubing. Fixer la plume de perdrix par la pointe, rabattre toutes les fibres du même côté et faire 2 tours pour former la collerette. Former la tête, enduire d'une fine couche de colle cyanoacrylate le fil de montage sur 1 cm, faire 3 tours sur l'hameçon puis couper le fil de montage.

Mai CDC

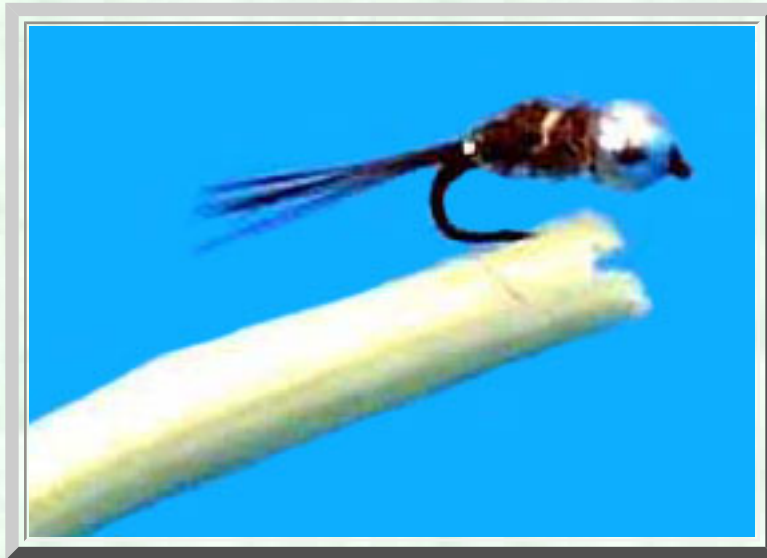


-

Fiche de montage

- Hameçon standard N° 10
- Fil de montage noir
- Cerques fibres de plume de queue de faisan
- Corps polyfloss jaune teinté au feutre indélébile marron
- Ailes fibres de flan de colvert
- Collerette plume de CDC olive

Nymphe casquée



Fiche de montage

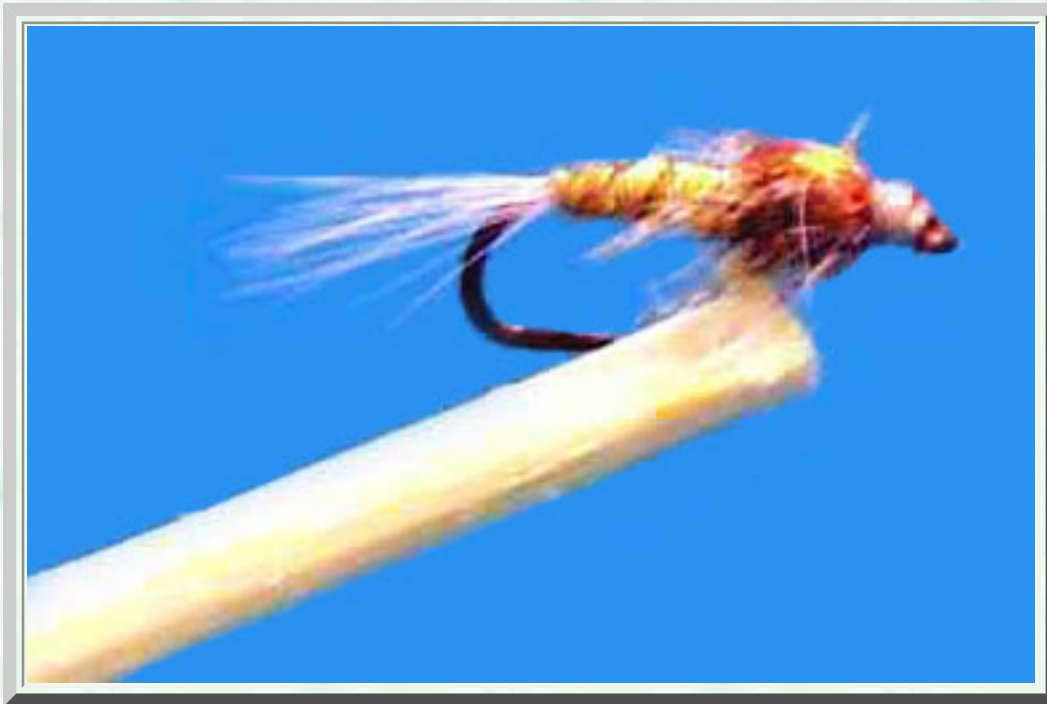
- Hameçon standard N° 16 à 20
- Fil de montage gris
- Plombage bille argent
- Corps dubing de lièvre
- Cerques fibres de coq roux
-

Cerclage tinsel plat or

-

Enfiler la bille sur l'hameçon et la fixer avec de la colle cyanoacrylate. Fixer les fibres de coq sur la courbure de l'hameçon pour former les cerques. Fixer le tinsel, former le corps en dubing, le cercler avec le tinsel. Enduire d'une fine couche de colle cyanoacrylate le fil de montage sur 1 cm, faire 3 tours sur l'hameçon derrière la bille puis couper le fil de montage.

Nymphes légères



Fiche de montage

Hameçon standard N° 14 à 18

Fil de montage gris

Cerques fibre de coq gris clair

Corps 1 quill de dinde olive

-
-
-
-

Sac alaire raphia synthétique olive

Thorax poil de lièvre

Pattes 1 plume de perdrix grise



-

Fixer les fibres de coq sur la courbure de l'hameçon pour former les cerques, mettre une fine couche de colle cyanoacrylate sur la hampe, torsader le quill de dinde. Fixer une bande de raphia et la plume de perdrix par la pointe, former le thorax avec le dubing de lièvre, rabattre la plume de perdrix sur le dessus du thorax et la fixer avec le fil de montage, rabattre le raphia pour former le sac alaire. Former la tête, enduire d'une fine couche de colle cyanoacrylate le fil de montage sur 1 cm, faire 3 tours sur l'hameçon puis couper le fil de montage.

Nymph tressée



Fiche de montage

Hameçon caddis N° 14 à 16

Fil de montage noir

Plombage fil de plomb très fin

Sous corps fil de montage

-
-
-
-
-

Corps tinsel argent et tinsel marron tressés

Sac alaire raphia synthétique noir

Thorax dubing antron noir

-
-

-

Émergeante Olive



Fiche de montage

Hameçon standard N° 16

Fil de montage olive

Corps fil de montage

Cerclage du corps fil de cuivre fin

-
-
-
-

Thorax dubing de lièvre naturel

Collerette plume de perdrix grise

-

Fixer le fil de cuivre à l'aide du fil de montage sur la courbure de l'hameçon, réaliser un corps conique à l'aide du fil de montage, puis le cercler avec le fil de cuivre. Former le thorax avec le dubing de lièvre. Fixer par la pointe une plume de perdrix grise et faire 2 tours pour réaliser la collerette. Former la tête, enduire d'une fine couche de colle cyanoacrylate le fil de montage sur 1 cm, faire 3 tours sur l'hameçon puis couper le fil de montage.

Subimago d'éphémère



Fiche de montage

Hameçon standard N° 14 à 18

Fil de montage soie gosamer grise, rouge, jaune ou olive

Cerques fibre de coq pardo

Corps fil de montage

•
Collerette plume de coq violine, grise, ou rousse

-

Fixer les fibres de coq pardo pour imiter les cerques, fixer une longue plume de coq, former le corps, enrouler la plume très espacée sur les deux premier tiers de l'hameçon, puis serrée sur le dernier . Former la tête, enduire d'une fine couche de colle cyanoacrylate le fil de montage sur 1 cm, faire 3 tours sur l'hameçon puis couper le fil de montage.

Imago d'éphémère

éphémèreéphémère



Fiche de montage

Hameçon standard N° 14 à 22

Fil de montage de la couleur du corps

•
Cerques en fibres de coq pardo flor de escobar

•
Corps en quil de paon rouge, jaune, olive ou naturel

•
Ailes en zinc

•
Pattes fibres de pelle de coq pardo flor de escobar

-

Fixer le fil de montage à la courbure de l'hameçon, et réaliser une petite boule .Fixer les cerques qui vont se positionner en éventail grâce à la petite boule. Fixer le quil, et former le corps . Vernir de 3 couches le quil afin de le rendre imperméable. Fixer le zinc pour réaliser les ailes à l'aide de nœud en 8 (pas plus de 3). Fixer de chaque coté une pincée de fibre de coq pardo pour imiter les pattes et stabiliser la mouche. Former la tête, enduire d'une fine couche de colle cyanoacrylate le fil de montage sur 1 cm, faire 3 tours sur l'hameçon puis couper le fil de montage.

imago d'èphémère en CDC



—

Fiche de montage

- Hameçon standard N° 14 à 20
- Fil de montage noir
- Cerques fibre de coq
- Corps 1 plume longue de CDC
- Thorax 1 plume de CDC
- Ailes fibres de CDC
- Sac alaire faisan, raphia synthétique, polyfloss ou CDC marron foncé ou noir.

Fixer les fibres de coq sur la courbure de l'hameçon pour former les cerques. Fixer 1 plume mouillée de CDC par la pointe, la vriller et la tourner pour former le corps. Fixer le raphia et une autre plume mouillée de CDC, fixer une touffe de fibres de CDC pour former les ailes, former le thorax en vrillant la plume mouillée, rabattre le sac alaire en séparant uniformément de chaque cotes les fibres de CDC Former la tête, enduire d'une fine couche de colle cyanoacrylate le fil de montage sur 1 cm, faire 3 tours sur l'hameçon puis couper le fil de montage.

Émergeante parachute pour torrent



Fiche de montage

- Hameçon standard N° 14 à 18

Fil de montage couleur du corps

- Cerques fibres de coq
- Corps dubing antron jaune, olive, rouge.....
- Collerette plume de coq roux
- Support de collerette foam blanc jaune ou rouge

Fixer cerques sur la courbure de l'hameçon, former le corps avec le dubing en s'humectant les doigts de graisse à mouche afin de le rendre imperméable. Fixer une bande de foam, et la rabattre pour former une boule. Fixer la plume de coq, et remettre un peu de dubing pour former le thorax. Faire 3 tours autour de la boule de foam avec la plume de coq, former la tête, enduire d'une fine couche de colle cyanoacrylate le fil de montage sur 1 cm, faire 3 tours sur l'hameçon puis couper le fil de montage.

Araignée chartreuse



—

Fiche de montage

- Hameçon standard N° 14 à 16
- Fil de montage jaune
- Cerques fibres de coq crème
- Corps tinsel chartreuse

- Colerette plume de coq chinchilla

Ephémère eaux rapides



Fiche de montage

Hameçon standard N° 10 à 16

Cerques poil de chevreuil

Fil de montage olive

Corps dubing flyrite olive et poils de chevreuil

Ailes poils de chevreuil

•
Collerette plume de coq chinchilla ou cree

-

Fixer une pincée de poils de chevreuil sur la courbure de l'hameçon pour former les cerques, ne pas couper le restant des poils. Former le corps avec le dubing olive, rabattre les poils de chevreuil sur le dessus du corps et l'arrêter avec le fil de montage. Former l'aile avec le reste des poils, en les redressant par des enroulements de fil de montage. Fixer la plume de coq derrière l'aile, et faire 8 à 10 tours pour former la collerette. Former la tête, enduire d'une fine couche de colle cyanoacrylate le fil de montage sur 1 cm, faire 3 tours sur l'hameçon puis couper le fil de montage.

Spent



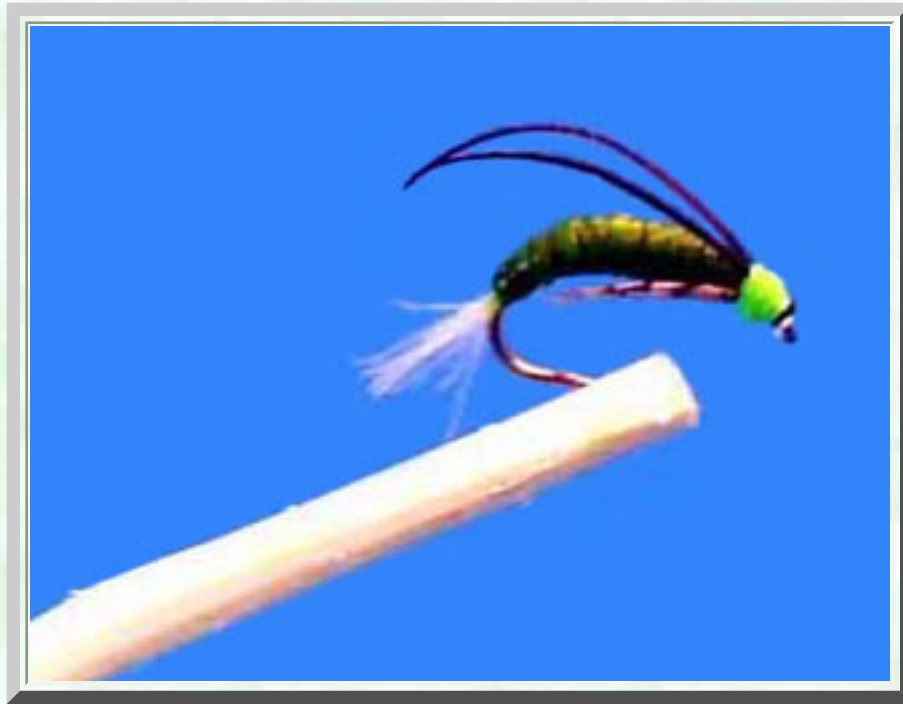
-

Fiche de montage

- Hameçon standard N° 18à 22
- Fil de montage rouge
- Cerques pardo

- Corps fil de montage
- Ailes zinc
- Thorax lièvre

Nymphe de sedge



Fiche de montage

- Hameçon caddis N° 14 à 16
- Plombage fil de plomb
- Fil de montage vert
- Cerques CDC naturel
- Sous corps polyfloss vert fluo
- Corps corplast ou latex vert

Antennes fibres de queue de faisán

Tête fil vert fluo

•

-

Fixer une pincée de fibres de CDC pour former les cerques. Fixer une bande de latex sur la courbure de l'hameçon. faire quelques tours de plomb sur la hampe, puis former un corps cylindrique avec le polyfloss. Enrouler le latex jusqu'à 2 mm de l'œillet. Fixer quelques fibres de perdrix de chaque côté pour suggérer les pattes de la nymphé, fixer les antennes. Fixer le fil vert fluo, Former la tête, enduire d'une fine couche de colle cyanoacrylate le fil sur 1 cm, faire 3 tours sur l'hameçon puis couper le fil de montage.

Nymph tressée



Fiche de montage

- Hameçon caddis N° 14
- Fil de montage noir
- Cerques fibres de perdrix grise
- Sous corps fil gris
- Corps tinsels ronds argent et arc en ciel tressés
- Sac alaire raphia synthétique olive
- Thorax dubing antron olive
- Pattes 6 fibres de pintade

-

Nymph casquée



Fiche de montage

- Hameçon caddis N° 10 à 14
- Fil de montage de la couleur du corps
- Cerques fibres de pintade
- Corps micro chenille verte, marron, jaune, bordeaux.....

Plombage fil de plomb et bille argent, noire, or ou cuivre

-

Enfiler la bille sur l'hameçon et la fixer avec une goutte de colle cyanoacrylate. Fixer les fibres de pintade sur la courbure de l'hameçon pour former les cerques. Fixer la chenille, mettre une fine couche de colle cyanoacrylate sur la hampe, torsader le fil de plomb. Enrouler la chenille pour former le corps, la stopper avec le fil de montage derrière la bille, enduire d'une fine couche de colle cyanoacrylate le fil de montage sur 1 cm, faire 3 tours sur l'hameçon puis couper le fil de montage.

Nymph casquée chartreuse



Fiche de montage

- Hameçon caddis N° 12
- Fil de montage vert
- Plombage casque argent et plomb
- Corps chenille chartreuse
- Cerques pintade

Émergeante de sedge coup du soir



-

[Fiche de montage](#)

- Hameçon caddis N° 14 à 16
- Fil de montage gris
- Corps dubing antron vert
- Ailes poils de chevreuil
- Tête foam jaune

Emergeante de sedge eaux rapides



—

Fiche de montage

- Hameçon caddis N° 12
- Fil de montage gris
- Sous corps antron vert
- Corps latex naturel
- Cerclage fil de cuivre fin
- Thorax antron vert foncé
- Ailes fibres de plume de queue de poule faisanne
- Collerette plume de coq roux
- Support collerette bille de polystyrène emprisonnée dans un morceau de bas de femme

Sedge CDC



-

Fiche de montage

- Hameçon standard N° 14 à 16
- Fil de montage gris

- Corps 1 plume longue de CDC beige
- Ailes fibres de CDC beige

Fixer une plume de CDC mouillée sur la courbure de l'hameçon, la torsader et l'enrouler pour former le corps. Fixer un touffe de fibres de CDC pour former l'aile. Former la tête, enduire d'une fine couche de colle cyanoacrylate le fil de montage sur 1 cm, faire 3 tours sur l'hameçon puis couper le fil de montage.

Petit sède



-

Fiche de montage

- Hameçon standard N° 18 à 20
- Fil de montage jaune

- Corps fil de montage
- Ailes fibres de plume de queue de poule faisane
- Collerette plume de coq roux

Sède pardo



-

Fiche de montage

- Hameçon standard N° 14 à 16
- Fil de montage jaune
- Corps dubing polypropylène fin
- Ailes fibres de coq pardo

- Colerette faux hackle en CDC tourné

Former le corps en dubing, poser les fibres de pardo pour former les ailes. Faire un boucle avec un dubing twister, y insérer 2 plumes de CDC positonnées une sur l'autre sur la moitié d'une des 2 faces (1/4 de la plume sur la largeur) bien tendre la boucle pour maintenir les plumes, couper à raz du rachis et vriller comme un dubing. Rabatre toutes les fibre du même côté, tourner pour former la colerette en prenant soin de rabattre les fibres sur l'arrière avec la main gauche à chaque tour. Former la tête, enduire d'une fine couche de colle cyanoacrylate le fil de montage sur 1 cm, faire 3 tours sur l'hameçon puis couper le fil de montage.

Sedge en Poil de Chevreuil

Montage Parachute



Fiche de montage

Hameçon standard N° 10 à 12

Fil de montage vert

•

Corps dubing Fly Rite vert olive , marron ou jaune

•

Thorax dubing Fly Rite vert olive , marron ou jaune

•

Ailes poil de chevreuil

•

Collerette plume de coq roux

•

Indicateur, foam rose, blanc, jaune ou rouge

-

Fixer le fil de montage, Tourner directement une mèche de dubing sur le fil de montage après s'être enduit les doigts de graisse pour faire flotter les mouches, puis former le corps en le tournant sur les 2/3 de la hampe. Fixer une bande de foam de 4 mm, fixer l'aile en chevreuil et former le thorax en redressant le foam à la verticale afin qu'il serve de support pour réaliser le montage parachute. Fixer la plume de coq à l'arrière du foam, faire 4 tours autour de celui-ci, en partant du haut vers le bas, tourner 2 fois le fil de montage autour de la pointe du hackle, puis autour de l'hameçon afin de bien le bloquer. Former la tête, enduire d'une fine couche de colle cyanoacrylate le fil de montage sur 1 cm, faire 3 tours sur l'hameçon puis couper le fil de montage.

sedge eaux rapides



[Fiche de montage](#)

Hameçon standard N° 14 à 16

•

Fil de montage marron

•

Corps fil de montage et plume de coq roux enroulée en palmer

•

Ailes poils de chevreuils

•

Tête foam jaune

•

-

Nymph de perla bipunctata



Fiche de montage

Hameçon hampe longue N° 8

•

Fil de montage noir

•

Cerques 2 bios de poule faisane

•

Sous corps mélange de dubing haretron jaune et noir

•

Corps latex naturel

•

Cerclage de l'abdomen fil de cuivre très fin

•

Sacs alaires latex naturel

•

Thorax mélange de dubing haretron jaune et noir

•

Pattes plumes de coq jaunes rasées et nouées

•

Antennes fil de montage jaune durcit à la colle cyanoacrylate

•

Feutres indélébiles jaune et noir sur le corps, les sacs alaires , les antennes, les cerques et les pattes

-

Perla bipunctata



-

Fiche de montage

- Hameçon tige longue N° 8 plié à 120° au centre de la hampe
- Fil de montage noir
- Plombage, fil de plomb fin enroulé sur toute la longueur
- Cerques 2 bios de poule faisane

- Sous corps et thorax antron noir et jaune
- Corps latex naturel
- Cerclage fil de cuivre fin
- Pattes fibres de plumes de queue de faisant vénéré
- Tête antron noir
- Antennes fil jaune durcit à la colle cyanoacrylate
- Couleur feutres indélébiles jaune et noir

Isoperla grammatica



—

Fiche de montage

- Hameçon tige longue N° 10 plié à 120° au centre de la hampe
- Fil de montage jaune
- Plombage, fil de plomb fin enroulé sur toute la longueur
- Cerques 2 bios de poule faisane
- Sous corps et thorax poil de lièvre jaune
- Corps latex naturel teinté au feutre jaune
- Sacs alaires raphia synthétique jaune

- Cerclage tinsel argent ovale
- Antennes fil jaune durcit à la colle cyanoacrylate
- Couleur feutres indélébiles jaune et noir

plécoptère



Fiche de montage

- Hameçon tige longue N° 8 plié à 120° au centre de la hampe
- Fil de montage noir
- Cerques 2 bios de poule faisane

- Sous corps et thorax laine grise
- Corps laine grise et fil Maxima 40 % tressés
- Sac alaire raphia synthétique marron foncé
- Pattes fibres de dinde olive nouées
- Antennes 2 bios de poule faisane
- Yeux 2 plombs sphériques pincés et collés à chaque extrémités de 5 mm de fil Maxima 10 %

Fourmi Ailée



-

Fiche de montage

Hameçon standard N° 14 à 18

Fil de montage noir

Corps foam noir

Ailes en zinc

Thorax dubing d'antron noir

Collerette 2 plumes de cdc noir

-
-
-
-
-
-

Fixer une bande de foam sur la courbure de l'hameçon, la rabattre et la fixer à l'aide du fil de montage environ à 1/3 de la longueur de la hampe. Fixer une autre bande de foam au 2/3 de la hampe, former le thorax en antron noir et redresser la bande de foam à la verticale afin de servir de support pour réaliser la collerette. Former une boucle avec le fil de montage, comme pour réaliser un dubing avec un dubing twister, y insérer les 2 plumes de cdc sur la moitié d'une des 2 faces de la plume, couper au ras du rachis et torsader comme pour réaliser un dubing. Mettre toutes les fibres du même côté, puis réaliser la collerette en remplaçant les fibres du même côté et en évitant qu'elles se chevauchent à chaque tour. Former la tête, enduire d'une fine couche de colle cyanoacrylate le fil de montage sur 1 cm, faire 3 tours sur l'hameçon puis couper le fil de montage.

Petite fourmi noire ou rouge



Fiche de montage

Hameçon standard N° 18 à 20

Fil de montage noir ou marron

Abdomen polydub noir ou rouge

-
-
-
-

Collerette plume de coq noir

Thorax CDC noir ou marron

Collerette CDC noir ou marron

-

Fixer le polydub sur la courbure de l'hameçon, et former l'abdomen. Fixer une plume de CDC au 2/3 de la hampe, la vriller, et la tourner 2 ou 3 tours sur l'hameçon afin de former le thorax. Arrêter la plume avec le fil de montage, la dévriller, ressortir quelques fibres coincées avec une aiguille à dubing, puis faire 2 tours autour du thorax pour former la collerette. Former la tête, enduire d'une fine couche de colle cyanoacrylate le fil de montage sur 1 cm, faire 3 tours sur l'hameçon puis couper le fil de montage.

Fourmi noire



-

Fiche de montage

- Hameçon standard N° 12
- Fil de montage noir
- Abdomen foam noir
- Collerette faux hackle en chevreuil noir
- Thorax dubing polypropylène noir

Fixer une bande de foam sur la courbure de l'hameçon, la rabattre et la fixer à l'aide du fil de montage environ à 1/3 de la longueur de la hampe. Fixer une autre bande de foam au 2/3 de la hampe, former le thorax en antron noir et redresser la bande de foam à la verticale afin de servir de support pour réaliser la collerette. Former une boucle avec le fil de montage, comme pour réaliser un dubing avec un dubing twister, y insérer 10 poils de chevreuil, et torsader comme pour réaliser un dubing. Mettre toutes les fibres du même côté, puis réaliser la collerette en replaçant les poils du même côté et en évitant qu'ils se chevauchent à chaque tour. Former la tête, enduire d'une fine couche de colle cyanoacrylate le fil de montage sur 1 cm, faire 3 tours sur l'hameçon puis couper le fil de montage

Émergeante de Chironome



Fiche de montage

Hameçon standard N° 18

Fil de montage noir

Corps quill de paon

-
-
-

Thorax herl de paon

Collerette plume de coq noir

-

Fixer le quil de paon sur la courbure de l'hameçon, mettre une fine couche de colle cyanoacrylate sur la hampe, puis l'enrouler sur les 2/3 de la hampe. Former le thorax avec le herl, fixer la plume de coq noir, et former la collerette (2 tours). Former la tête, enduire d'une fine couche de colle cyanoacrylate le fil de montage sur 1 cm, faire 3 tours sur l'hameçon puis couper le fil de montage.

Émergeante Baétidés



-

Fiche de montage

•

Hameçon standard N° 14 à 16

Fil de montage noir

Corps et thorax 3 herls de paon

Cerclage tinsel plat vert ou marron, ou bande pour attacher les sacs poubelle

Collerette plume de coq cree ou chinchilla

Fixer les herls de paon et le tinsel sur la courbure de l'hameçon, mettre une fine couche de colle cyanoacrylate sur la hampe, torsader les herls, puis les enrouler sur un 1/3 de la hampe, arrêter avec le fil de montage. Cercler avec le tinsel, arrêter avec le fil de montage. Torsader les herls puis les enrouler pour former le thorax. Fixer le hackle puis faire 3 tours pour former la collerette. Former la tête, enduire d'une fine couche de colle cyanoacrylate le fil de montage sur 1 cm, faire 3 tours sur l'hameçon puis couper le fil de montage.

Fiche de montage

- Hameçon cadis doré N° 18 à 22
- Fil de montage noir
- Corps 1 herls de paon
- Aile plume de CDC noir

CDC Noir



-

Fixer le herl de paon au 2/3 de l'hameçon, mettre une fine couche de colle cyanoacrylate sur la hampe, enrouler le herl jusqu'à l'œillet. Fixer une touffe légère de cul de canard noir pour former l'aile. Former la tête, enduire d'une fine couche de colle cyanoacrylate le fil de montage sur 1 cm, faire 3 tours sur l'hameçon puis couper le fil de montage.

Chironome



Fiche de montage

- Hameçon standard N° 20 à 24
- Fil de montage noir
- Corps 1 herl de paon
- Collerette plume de coq chinchilla ou cree

-

Fixer le herl de paon et la plume de coq sur la courbure de l'hameçon, mettre une fine couche de colle cyanoacrylate sur la hampe, former le corps. Tourner la plume de coq en palmer très aéré. Former la tête, enduire d'une fine couche de colle cyanoacrylate le fil de montage sur 1 cm, faire 3 tours sur l'hameçon puis couper le fil de montage.

Bibio marci

Fiche de montage

- Hameçon standard N° 14 à 16 •
- Fil de montage noir •
- Corps 3 herls de corbeau •
- Ailes pointes de plumes de coq gris cendré •
- Collerette plume de coq noir •
- Pattes 2 herls de corbeau noués •

-





Fixer les herls de corbeau sur la courbure de l'hameçon, metre une fine couche de colle cyanoacrylate sur la hampe, torsader les herls, puis les enrouler sue les 2/3 de la hampe. Fixer les pattes puis les ailes, fixer la plume de coq noir, et former la collerette (5 tours). Former la tête, enduire d'une fine couche de colle cyanoacrylate le fil de montage sur 1 cm, faire 3 tours sur l'hameçon puis couper le fil de montage.

Sèche pour arc en ciel



Fiche de montage

Hameçon standard N° 10à 14

Fil de montage vert

-
-
-

Corps fil de montage

Ailes pointes de plumes de coq chinchilla

Collerette plume de coq chinchilla

-